



# Дорожная ловушка #4

## Ловушка «пустынная дорога»

### Как избежать ловушки?

Играть, кататься на коньках, санках и различных средствах индивидуальной мобильности (СИМ) необходимо только в специально отведённых для этого местах, где запрещено движение транспортных средств:



*на огороженных площадках в жилых зонах,*



*в городских парках и скверах.*

БДД

ПЕШЕХОДАМ

# Перед переходом проезжей части дороги



## СТОЙ

остановись на тротуаре

## СМОТРИ

убедись, что все автомобили  
остановились, водители видят  
тебя и пропускают

## СЛУШАЙ

прислушайся к звукам

## ДУМАЙ

убедись, что у тебя достаточно  
времени для перехода

## ИДИ

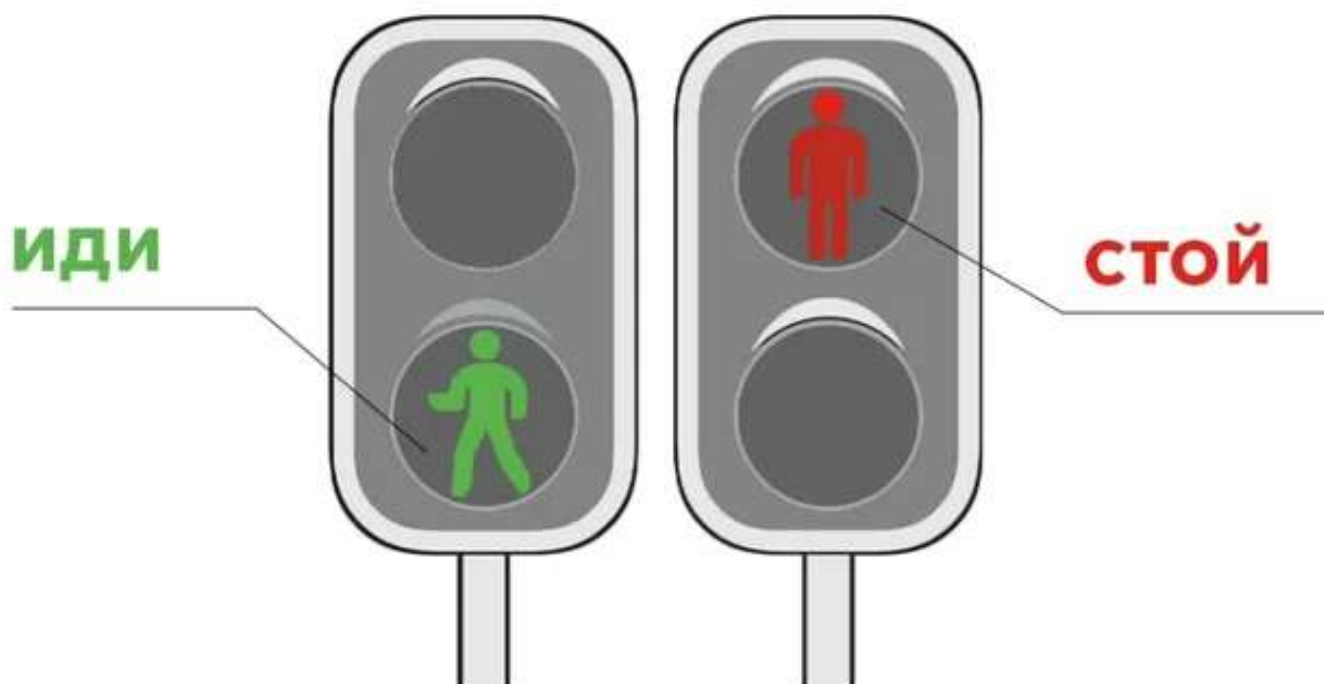
пересекай дорогу размеренным шагом



БДД

ПЕШЕХОДАМ

# Красный сигнал – стой, зелёный – иди



Перед началом движения **убедись** в безопасности перехода проезжей части дороги



БДД

ПЕШЕХОДАМ

# Будь заметным на дороге и делай это правильно

- ✓ не выходи на дорогу из-за припаркованного транспорта или предмета, который ограничивает обзор дороги
- ✓ будь внимателен вблизи автомобиля, движущегося задним ходом
- ✓ в тёмное время суток используй световозвращающие элементы



БДД

ПЕШЕХОДАМ

# Переходи проезжую часть дороги по пешеходным переходам



Наземный  
пешеходный  
переход



Подземный  
пешеходный  
переход



Надземный  
пешеходный  
переход





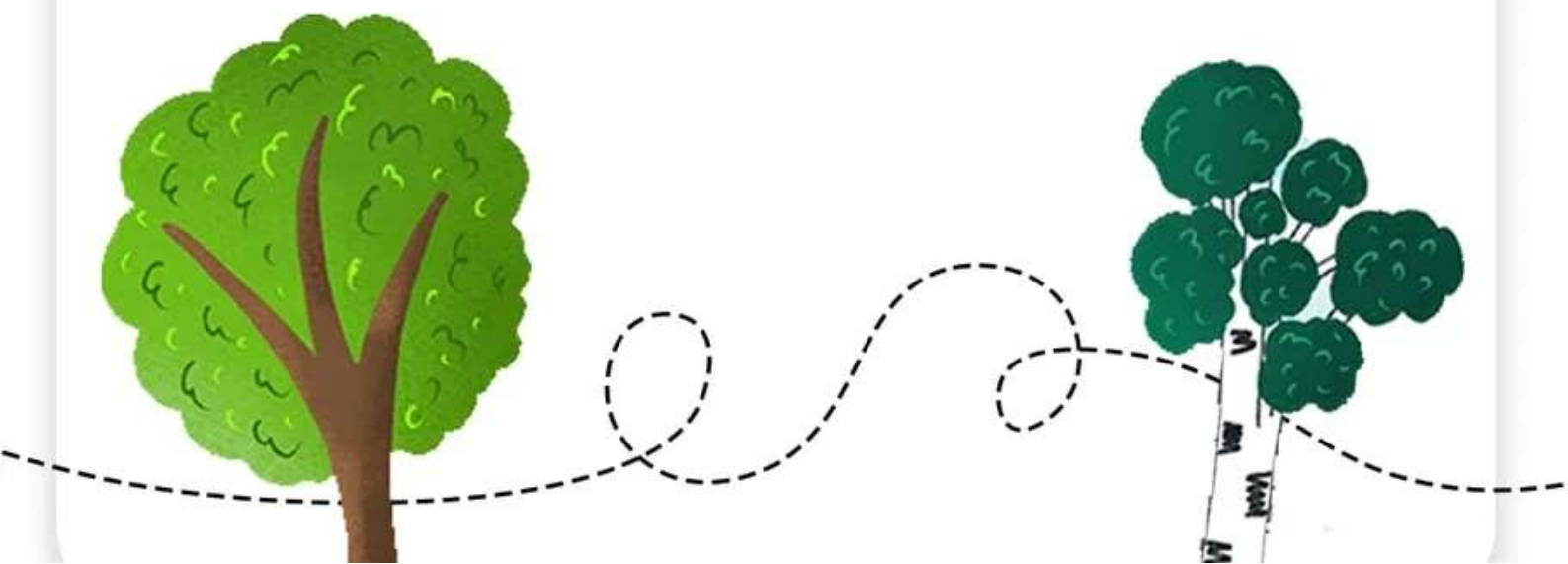


## Дорожная ловушка #2

### «Ловушка закрытого обзора»

Опасность может возникнуть:

в тот момент, когда необходимо обойти деревья, клумбы, кусты, заборы и разные ограждения, которые **могут закрывать обзор на пути**





## Дорожная ловушка #2

### «Ловушка закрытого обзора»

Важно обращать внимание:



на **стоящие** автомобили,



из-за которых, другие  
водители могут не заметить  
пешехода и начать движение!



# Дорожная ловушка #3

## «Ловушка отвлечения внимания»

Что может отвлекать внимание участника дорожного движения?



Разговоры, переписки по телефону, просмотр соцсетей

Активный диалог с другом во время осуществления движения



Прослушивание музыки в наушниках

Другие участники дорожного движения, животные, красочный баннер или какая-то реклама и многое другое







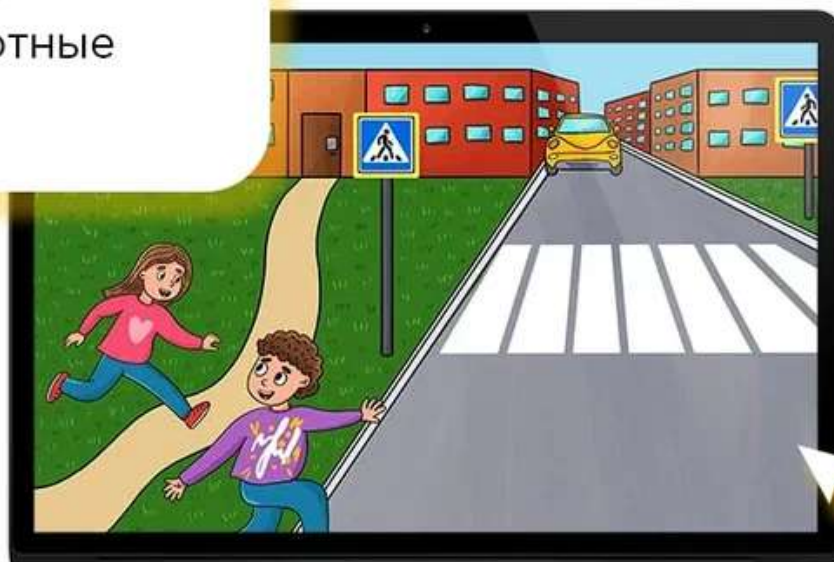
# Дорожная ловушка #4

## Ловушка «пустынная дорога»



Опасность может  
возникнуть:

на дорогах, которые окружены жилыми домами, кустарниками и деревьями, где редко проезжают транспортные средства.





# Дорожная ловушка #4

## Ловушка «пустынная дорога»

Чем это опасно?

Эта ловушка создаёт **ложное** представление у пешеходов об отсутствии опасности для них

